

Università degli Studi di Messina

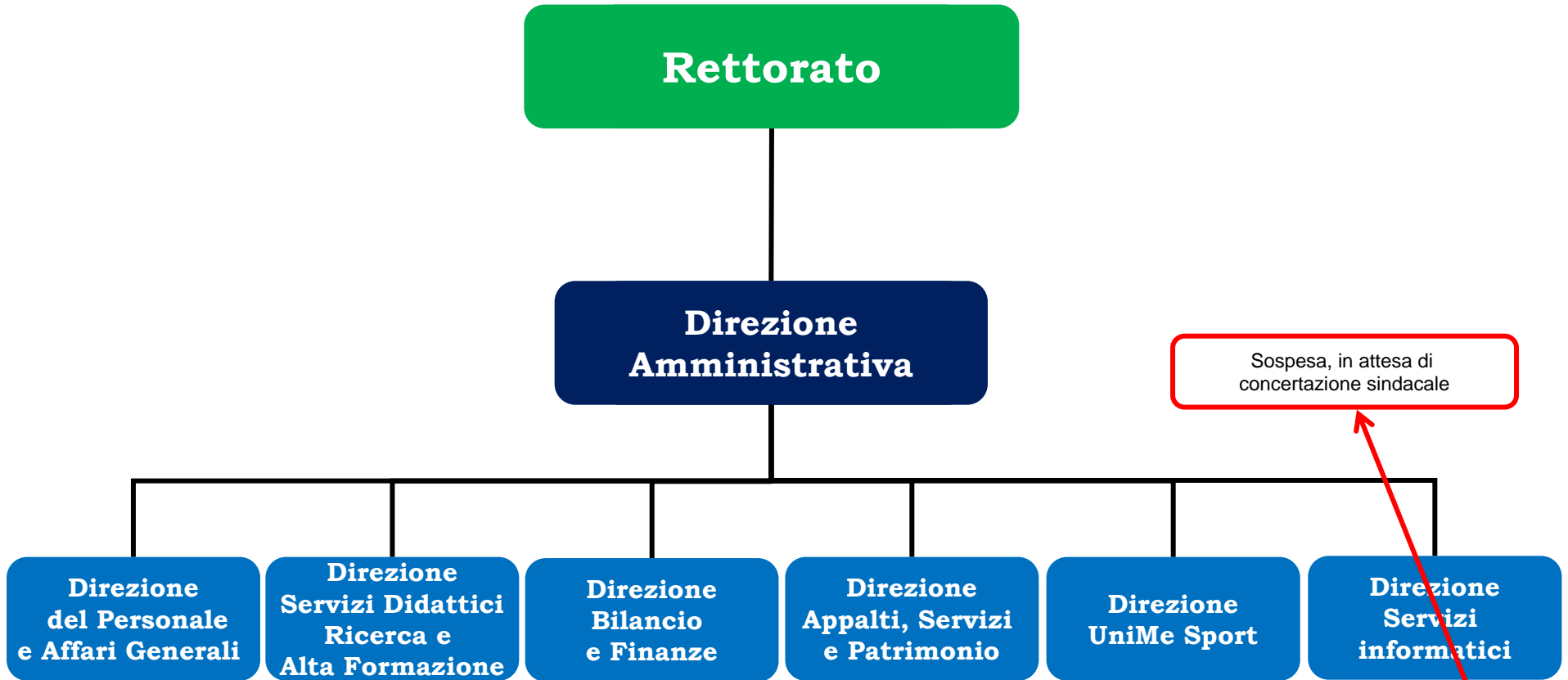
ORGANIGRAMMA
DELLE STRUTTURE AMMINISTRATIVE
DELL'ATENEO

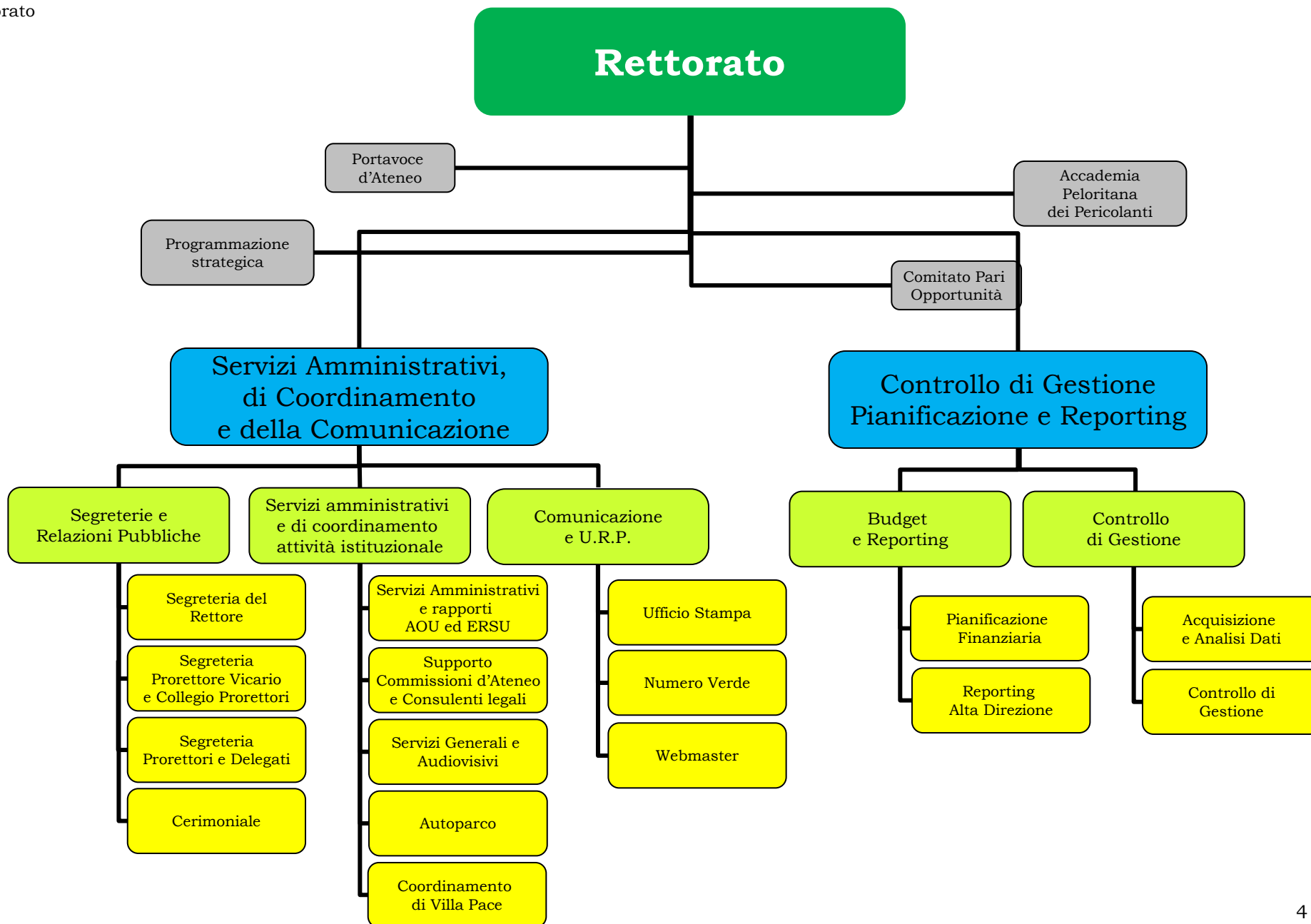
La strutturazione dei Centri Autonomi C.E.C.U.M. e S.B.A. non è presente nell'organigramma, perché oggetto di prossima concertazione sindacale.

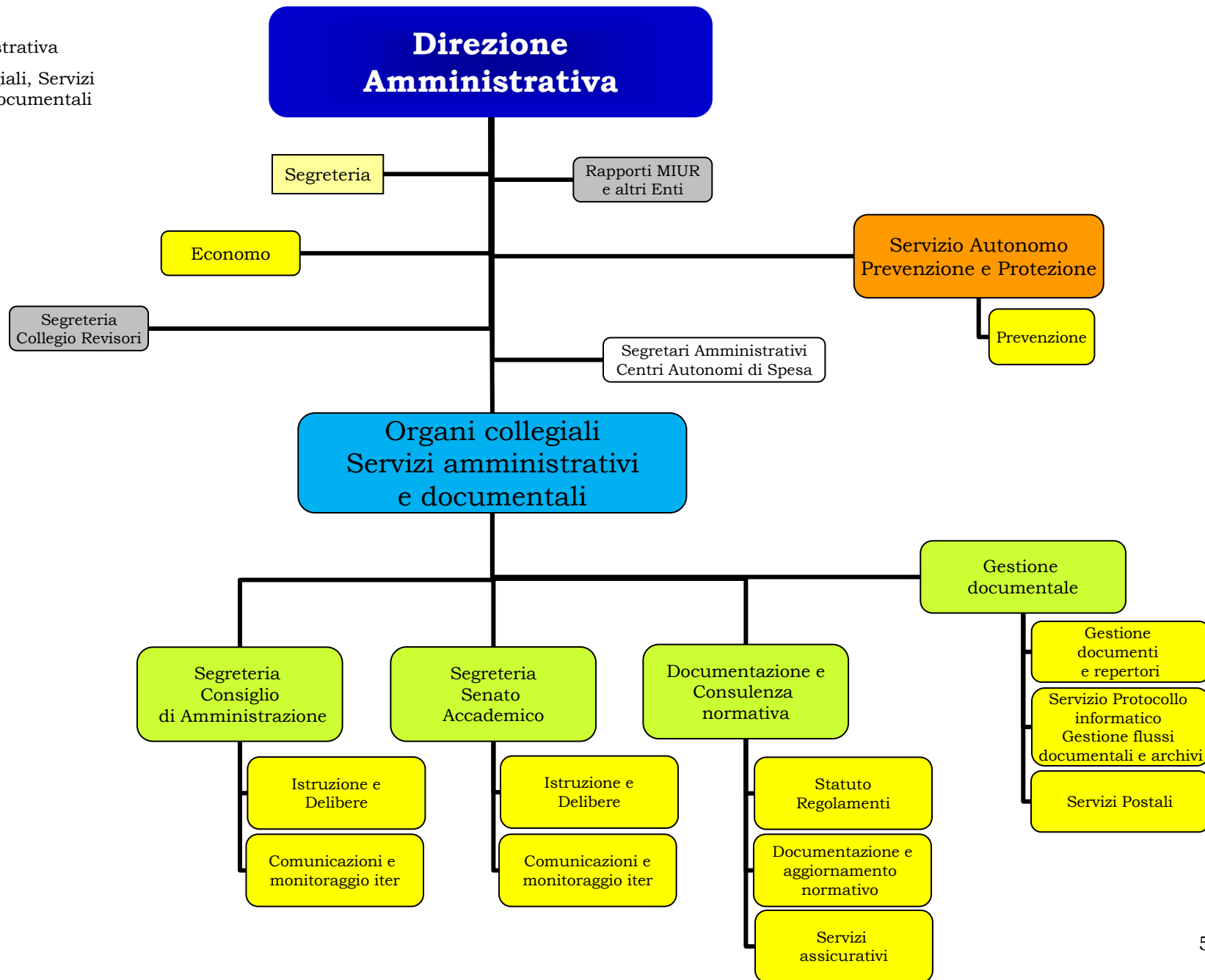
A cura della Direzione Amministrativa dell'Università

Legenda dei colori

Rettore	Area	Struttura di staff o multifunzione
Direzione Amministrativa	Settore	Facoltà
Direzione	Ufficio	Centro Autonomo di Spesa
Servizio Autonomo di Prevenzione e Protezione	Segreteria di Direzione	Struttura interna Centro Autonomo



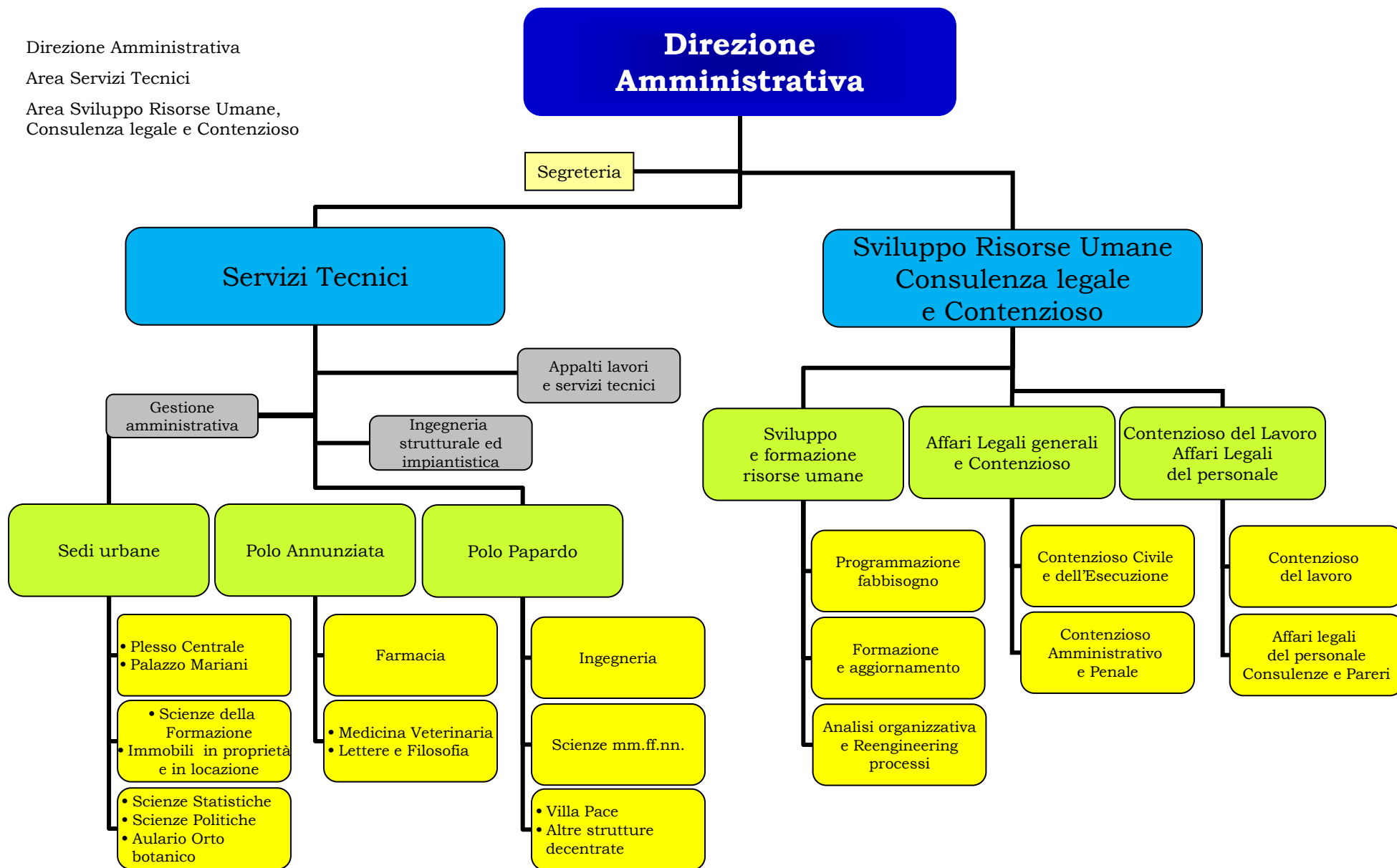




Direzione Amministrativa

Area Servizi Tecnici

Area Sviluppo Risorse Umane,
Consulenza legale e Contenzioso



Direzione Personale
 Area Carriere del Personale
 Area Affari Generali e Relazioni Sindacali
 Area Stipendi e trattamenti pensionistici

Direzione del Personale e Affari Generali

Gestione budget personale docente e tecnico/amm.vo

Segreteria

Carriere del Personale

Affari Generali e Relazioni Sindacali

Stipendi e trattamenti pensionistici

Professori e Ricercatori

- Professori 1^ fascia
- Professori 2^ fascia
- Ricercatori e Assistenti R.E.
- Pratiche diverse e Archivio

Personale docente a tempo determinato

- Supplenze docenti
- Contratti e Tutor

Personale tecnico amministrativo

- Amministrativi
- Bibliotecari
- Tecnici
- Ausiliari
- Collaboratori Linguistici
- Concorsi e personale a tempo det.
- Rilevazione e controllo Presenze
- Pratiche diverse e Archivio

Affari Generali

- Centri Autonomi e afferenze
- Procedure elettorali

Relazioni sindacali

- Gestione CCNL
- Rapporti con le OO.SS.

Compensi e Accessori

- Personale docente
- Personale tecn.-amm.

Personale Docente

- Professori
- Ricercatori e Ruolo esaurimento

Personale Tecnico Amministrativo

- Amministrativi e Bibliotecari
- Tecnici e Ausiliari
- Lettori e Collaboratori linguistici

Personale non strutturato

- Post Laurea
- Tempo determinato

Riscatti, indennizzi e trattamenti quiescenza

- Personale doc. Pensioni
- Personale t.a. Pensioni
- Personale doc. Equo indennizzo Cause servizio Riscatti
- Personale t.a. Equo indennizzo Cause servizio Riscatti

